

МАОУ лицей № 1 имени А.С. Пушкина г. Томска



ИНСТРУКЦИЯ № 5

«Анкетирование «Об использовании устройств мобильной связи в общеобразовательных организациях»»

1. Выделите «мышью» ссылку «<http://test2.ozdorovlenie-nii.ru:8080/>»

Тема: **Использование устройств мобильной связи** 27.11.19 15:44
Автор: Полев Иван Алексеевич

На основании запроса Департамента образования администрации города Томска убедительно просим Вас пройти мониторинг

"Об использовании устройств мобильной связи в общеобразовательных организациях"

и заполнить анкету по ссылке

<http://test2.ozdorovlenie-nii.ru:8080/>

Если по ссылке ничего не открылось прочитайте инструкцию в прикрепленном файле.

Спаси

2. Нажмите правой кнопкой мыши на выделенном фрагменте и выберите пункт открывшегося меню «Копировать»

нии устройств мобильной связи в общеобразовательных организациях"

<http://test2.ozdorovlenie-nii.ru:8080/>

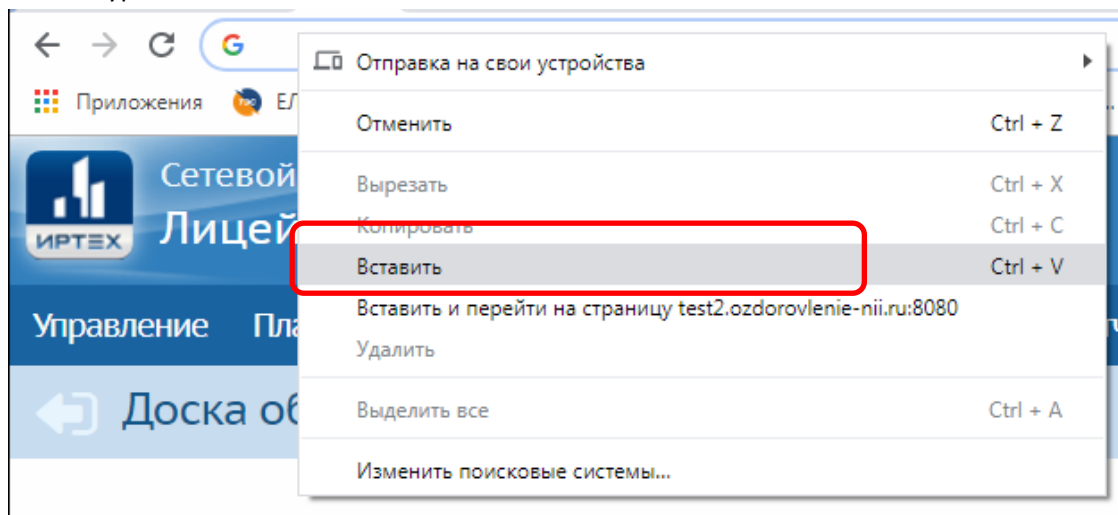
ось прочитайте инструкцию в прикре

- Копировать Ctrl + C
- Перейти по адресу <http://test2.ozdorovlenie-nii.ru:8080/>
- Печать... Ctrl + P
- Быстрое добавление '<http://test2.ozdorovlenie-nii.ru:8080/>'
- AdBlock — лучший блокировщик рекламы
- Open ApkOnline Android online for Action Games
- Просмотреть код Ctrl + Shift + I

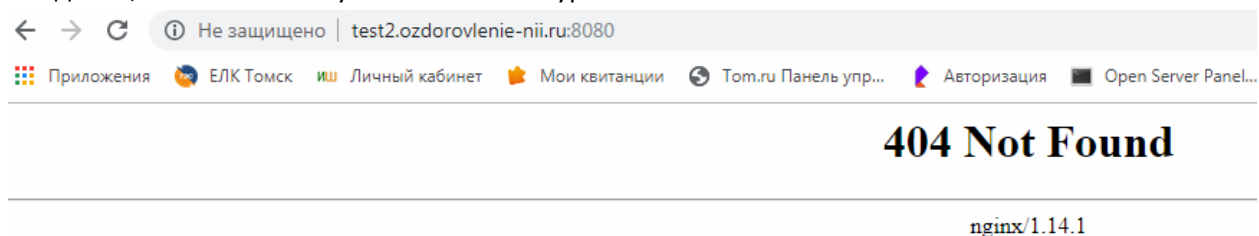
учителей лицейя.

3. Очистите поле адреса вашего браузера, нажмите правую кнопку мыши, и в открывшемся меню выберите пункт «Вставить», подтвердите верность нажатием клавиши «Enter» на

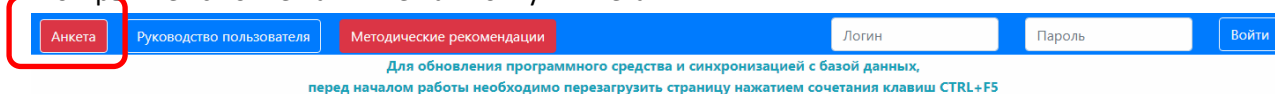
клавиатуре.



4. Если на экране появилась сообщение об ошибке «**404 Not Found**» или «404 Страница не найдена», нажмите кнопку «F5» на клавиатуре.



5. В открывшемся окне нажмите на кнопку «Анкета»



6. Приступите к заполнению анкеты.

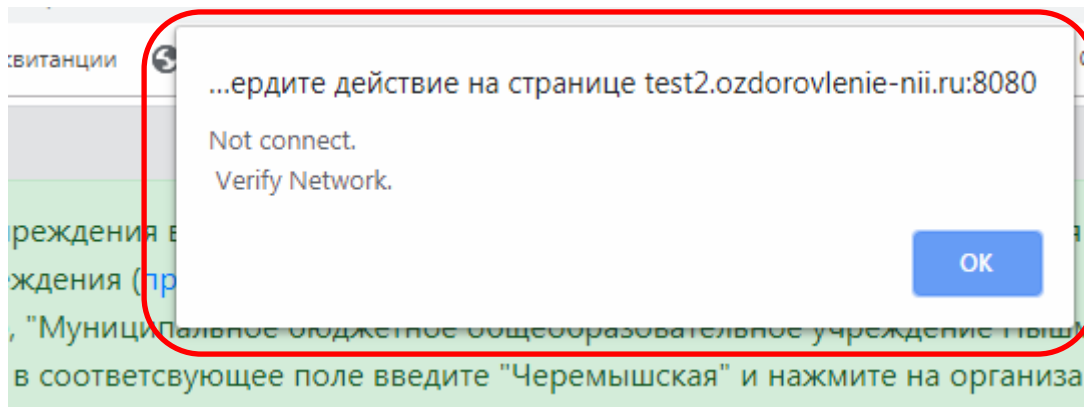
Обратите внимание!

При заполнении первых 3 полей необходимо выбрать из раскрывающегося списка, в четвертом введите «Томск». 5 поле «Наименование (номер) общеобразовательной организации» необходимо, для более быстрого поиска лица, набрать слово «пушкин» и выбрать из списка MAOU лицей № 1 имени А.С. Пушкина г. Томска.

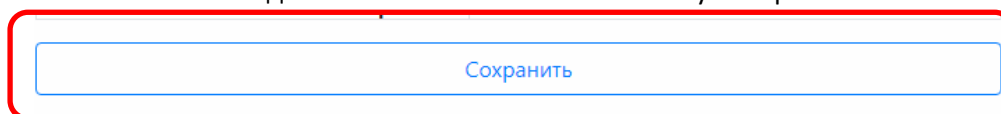
ограничительных мероприятий по использованию сотовых телефонов в образовательном учреждении

Респондент	Родитель (законный представитель)
Федеральный округ	Сибирский федеральный округ
Область	Томская область
Муниципальное образование	Томск
Наименование (номер) общеобразовательной организации	<u>пушкин</u> MAOU лицей №1 имени А.С. Пушкина г.Томска
1. Считаете ли вы, что с принятием ограничений	
1.1. отвлекаемость снизилась	

Если вместо названия лица на экране появилось окно нажмите кнопку «Ок», затем на клавиатуре комбинацию клавиш «Ctrl» + «F5» и повторите пункты 5 и 6 настоящей инструкции



7. По окончании ввода всех ответов нажмите на кнопку «Сохранить»



8. Можно закрыть окно браузера. Спасибо за участие!